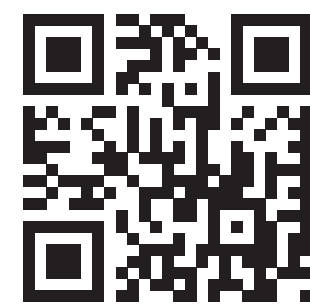


ZD421C

Impressora desktop



1 Configuração



zebra.com/setup

Leia o código para fazer o download e instalar os Utilitários de configuração Zebra.

2 Remova a embalagem

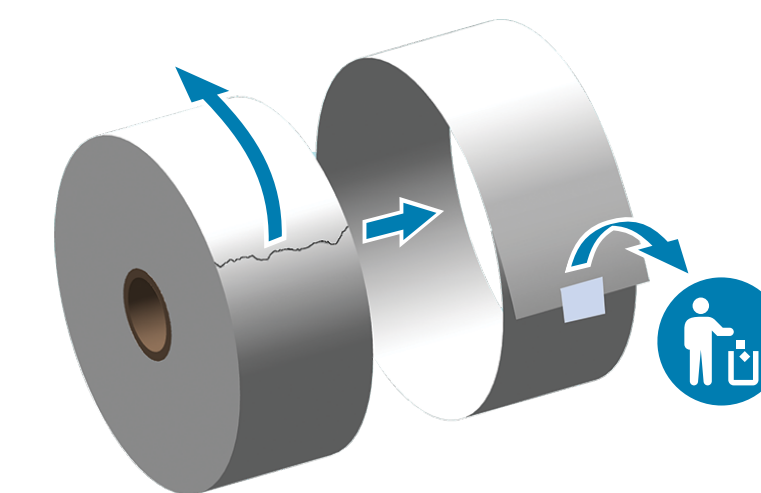


Deslize as travas de liberação para a frente para destravar a tampa.



Abra a impressora e remova a embalagem.

3 Carregar mídia



Desenrole e descarte a camada externa da mídia em rolo.



Guia de partida rápida

3 Carregar mídia (continuação)



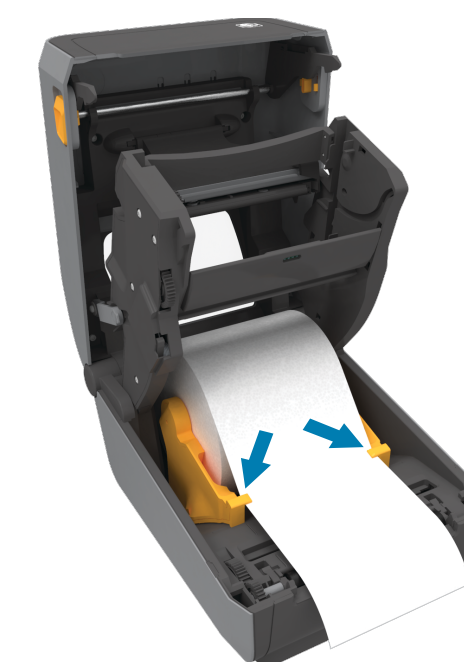
Abra os suportes do rolo afastando-os e coloque o rolo na impressora.



Verifique se o rolo gira livremente no suporte.



Puxe o final do rolo de forma a ultrapassar a parte frontal da impressora.



Empurre a mídia para baixo das guias.

4 Ajustar sensor

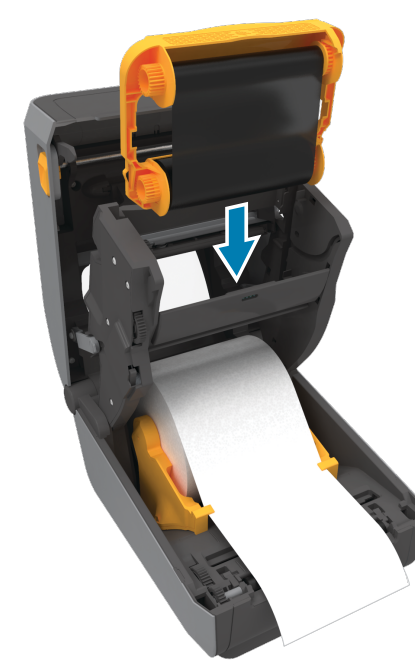


Alinhe o sensor ao centro do rolo para etiquetas regulares.



Alinhe o sensor ao centro do rolo para etiquetas marcadas.

5 Carregar fita



Insira o cartucho de fita.



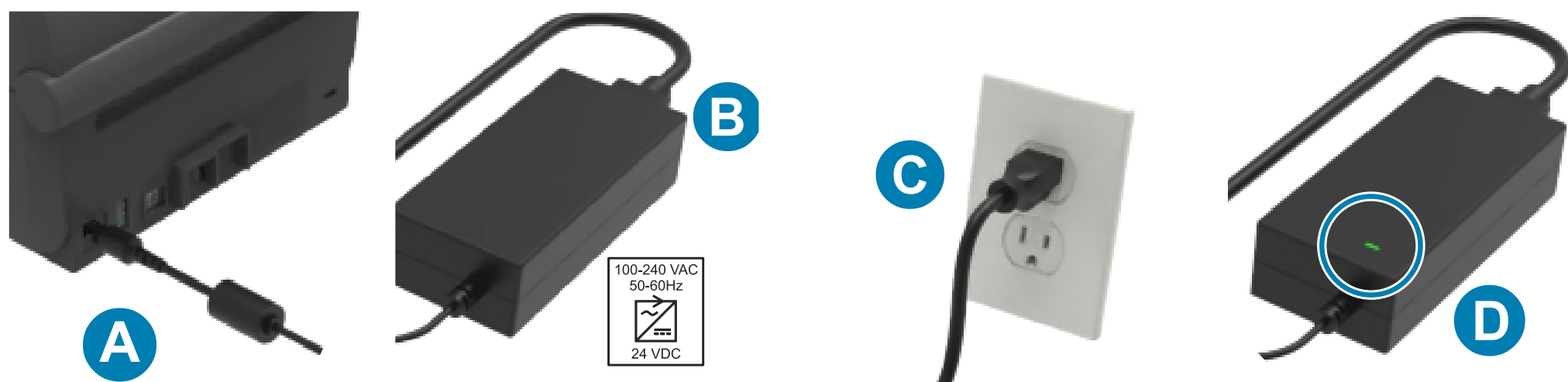
Pressione para baixo até o cartucho encaixar no lugar.

6 Fechar impressora



Empurre para baixo a parte frontal da impressora até travá-la.

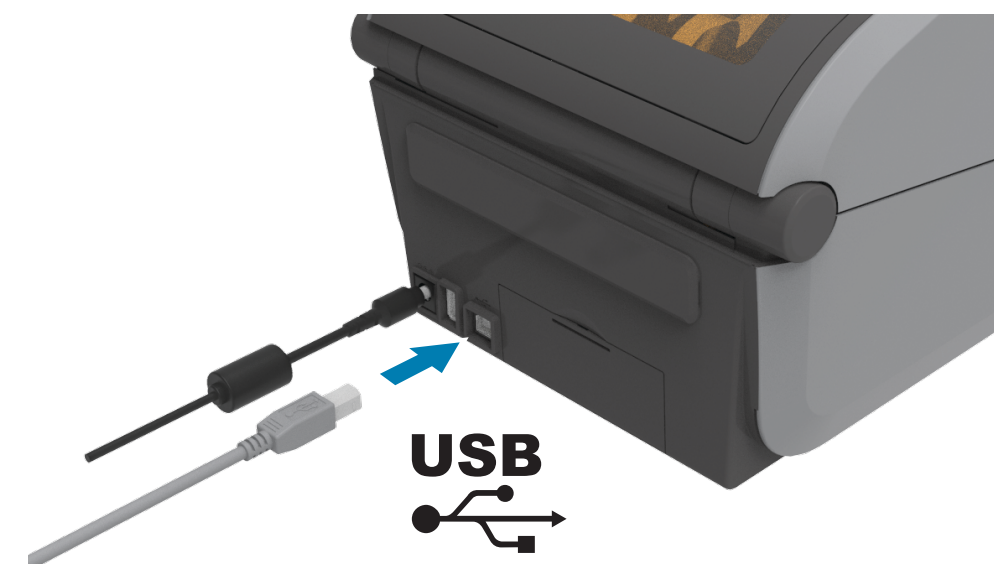
7 Conectar energia elétrica



A. Conecte a fonte de alimentação à impressora.
B. Conecte o cabo de alimentação à fonte de alimentação.

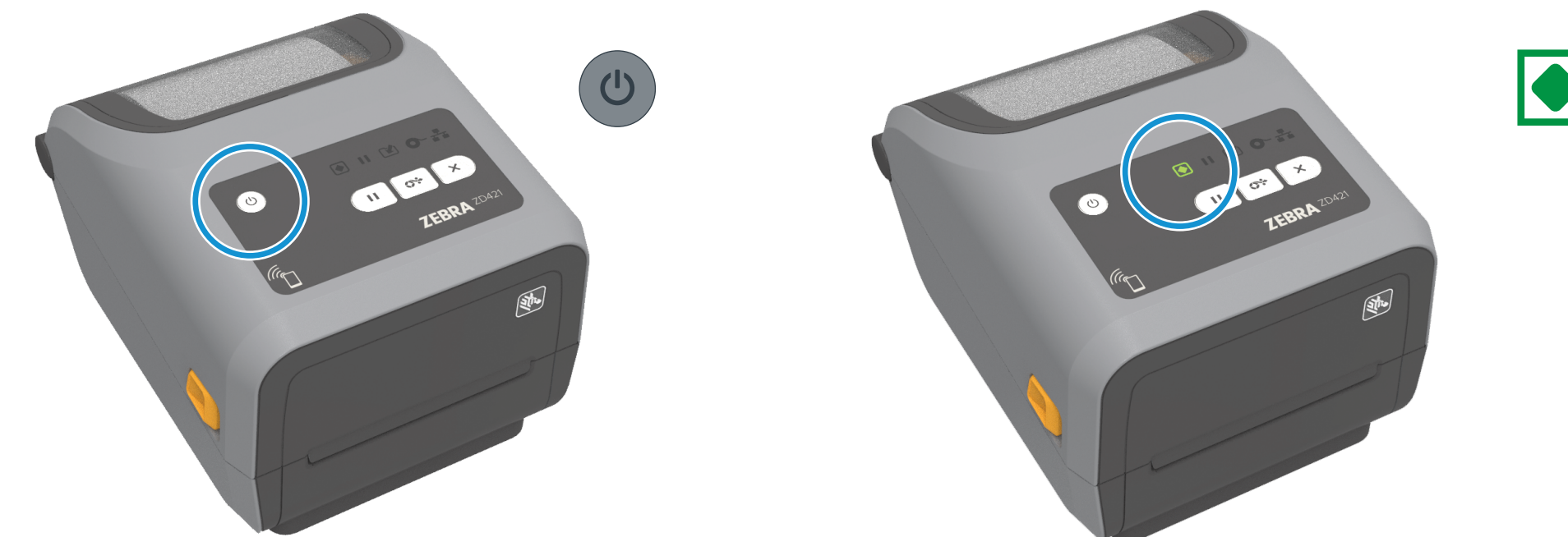
C. Conecte o cabo de alimentação a uma tomada apropriada.
D. A fonte de alimentação acende uma luz verde.

8 Conectar USB



Conecte um cabo USB à impressora, conecte a outra extremidade ao seu computador.

9 Alimentação ligada



Pressione o botão liga/desliga.

Quando a impressora estiver pronta, a luz de status da impressora ficará verde.

10 Calibração inteligente



Pressione e mantenha pressionados os botões Pausar e Cancelar por dois segundos para alinhar as etiquetas.

11 Imprimir relatório de configuração



Pressione e mantenha pressionados os botões Avançar e Cancelar por dois segundos para imprimir um relatório de configuração.

i Sem mídia

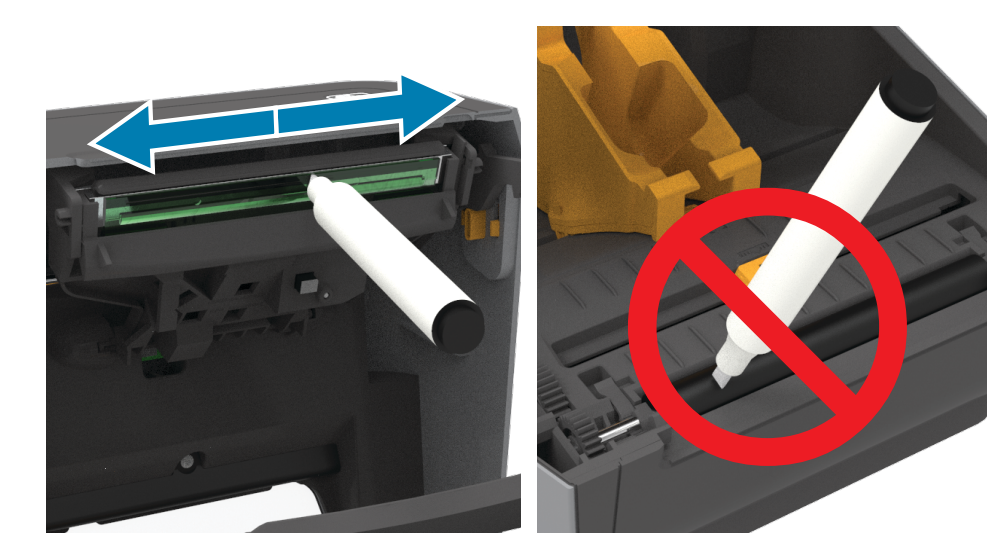


Quando a impressora estiver sem mídia, as luzes de status da mídia e da impressora ficarão vermelhas.



Abra a impressora e descarte o rolo vazio.

i Limpando

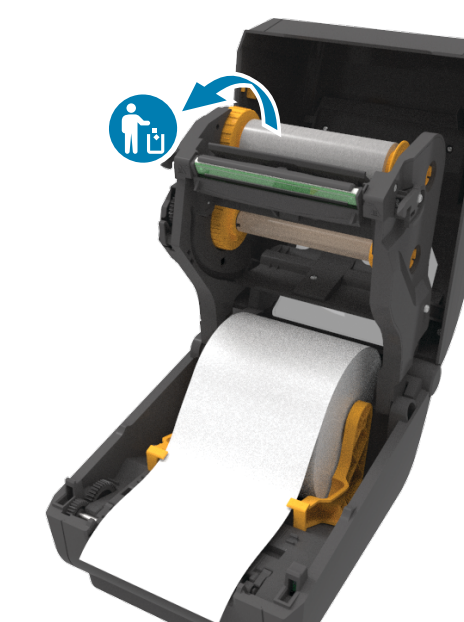


Limpe o cabeçote de impressão com uma caneta de limpeza. Limpe do meio para fora. Não use uma caneta de limpeza no rolo de impressão.

i Sem fita



Quando a impressora estiver sem fita, as luzes de status da fita e da impressora ficarão vermelhas.



Abra a impressora e descarte o cartucho vazio.

i Suporte e Informação



Precisa de um design de etiqueta?
zebra.com/zebradesigner

Veja a documentação do usuário e vídeos práticos.
zebra.com/zd421c-info



Precisa gerenciar sua impressora?
zebra.com/ppme

Entre em contato com a Zebra para obter informações sobre sua impressora.
zebra.com/contact



Precisa proteger sua impressora?
zebra.com/printsecure

Conheça os suprimentos Zebra originais.
zebra.com/supplies

